

الموشور القائم و الأسطوانة القائمة

الموشور القائم :

1 – تعريف

الموشور القائم هو مجسم يتكون من :

(1) – وجهين متوازيين قابلين للتطابق هما : قاعدتان الموشور القائم .

(2) – أحرف جانبية متقايسة هي : ارتفاع الموشور القائم .

(3) – أوجه جانبية و هي على شكل : مستطيلات .

ملاحظات هامة :

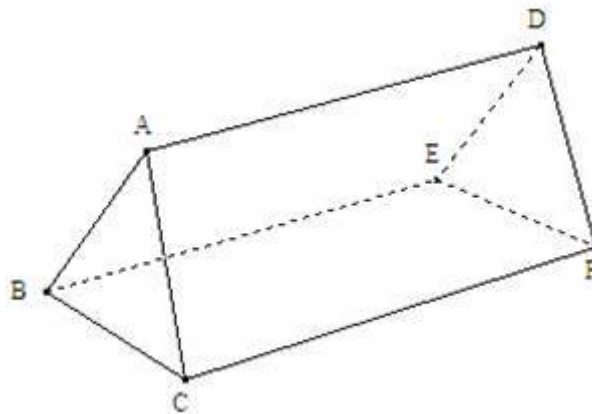
(1) – عدد الأوجه الجانبية لموشور قائم يساوي عدد أضلاع قاعدته .

(2) – قاعدتا الموشور القائم إما أن تكونا على شكل مثلث أو مربع أو مستطيل أو مضلع رباعي

أو مضلع خماسي

(2) – أمثلة :

(أ) - موشور قائم قاعدته مثلث :



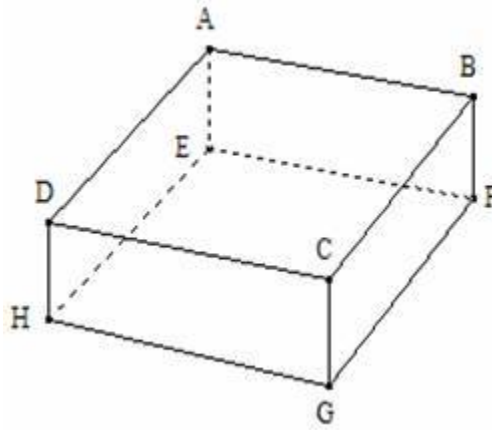
-- القاعدتان هما : المثلثان ABC و DEF .

-- الأحرف الجانبية هي : [AD] و [BE] و [CF] .

-- الأوجه الجانبية هي : المستطيلات $ADFC$

و $ADEB$ و $BEFC$.

(ب) - موشور قائم قاعدته مستطيل :



-- القاعدتان هما : المستطيلان $ABCD$ و $EFGH$.

-- الأحرف الجانبية هي : $[AE]$ و $[BF]$ و $[CG]$ و $[DH]$.

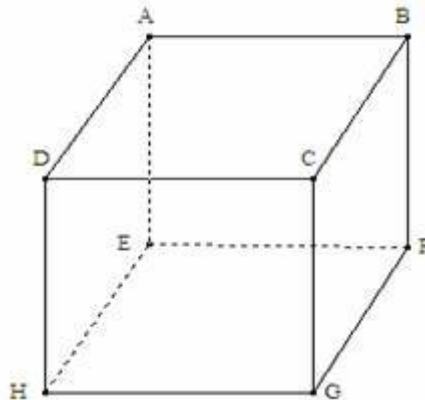
-- الأوجه الجانبية هي : المستطيلات $AEHD$ و $DCGH$

و $BCGF$ و $ABFE$.

نسمي هذا الموشور القائم : متوازي

المستطيلات القائم .

- موشور قائم قاعدته مربع : (ج)



-- القاعدتان هما : المربعان $ABCD$ و $EFGH$.

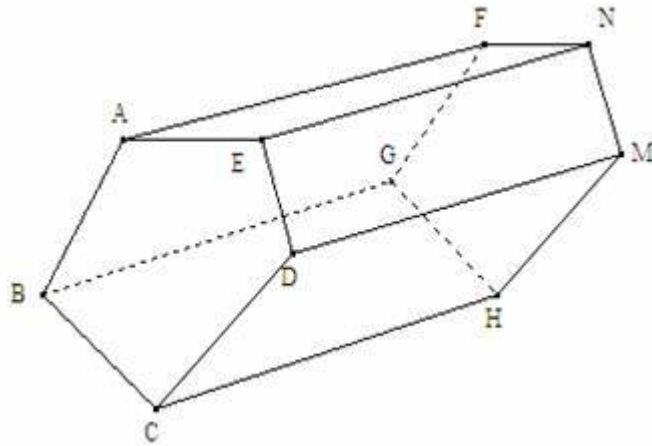
-- الأحرف الجانبية هي : $[AE]$ و $[BF]$ و $[CG]$ و $[DH]$.

-- الأوجه الجانبية هي : المربعات $AEHD$ و $DCGH$

و $BCGF$ و $ABFE$.

نسمي هذا الموشور القائم : **مكعب** .

د) - موشور قائم قاعدته مضع خماسي :



-- القاعدتان هما : المربعان $ABCDEF$ و $FGHMN$.

-- الأحرف الجانبية هي : $[AF]$ و $[BG]$ و $[CH]$

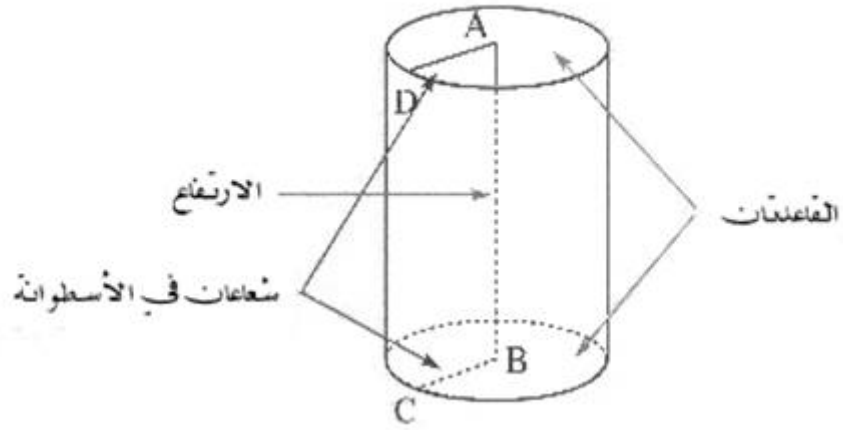
و $[EN]$ و $[DM]$.

-- الأوجه الجانبية هي : المستطيلات $AENF$ و $DMNE$

و $BCGF$ و $DCHM$ و $BCHG$.

__ الأسطوانة القائمة :

* مثال :



-- القاعدتان هما : الدائرتان اللتان

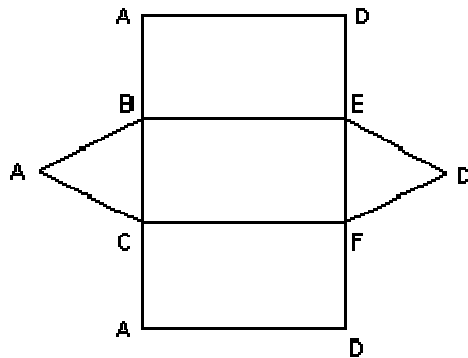
مركزهما A و B .

-- الارتفاع هو : AB .

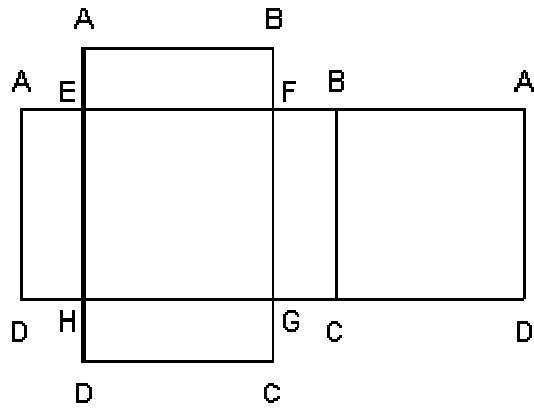
III _ نشر الموشو القائم و الأسطوانة القائمة :

1 - نشر الموشور القائم :

(أ) - موشور قائم قاعدته مثلث :

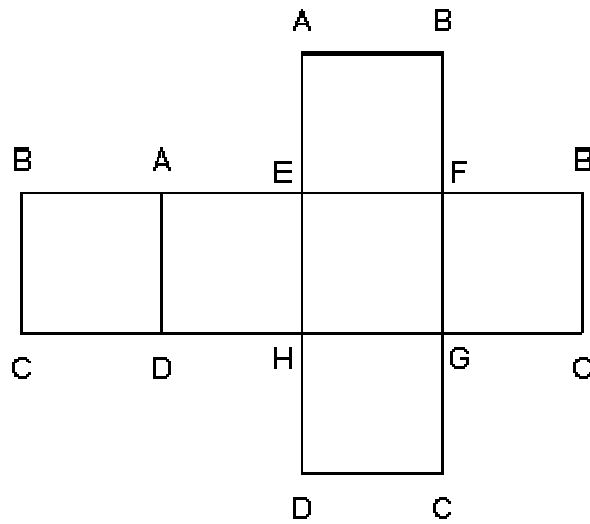


ب) - موشور قائم قاعدته مستطيل :



ج

- موشور قائم قاعدتاه مربع : (



(2) - نشر الأسطوانة القائمة :

