

التمرين الأول :

1. عرف ما يلي :

(أ) جهاز برليز :

(ب) الخلية :

(ت) تنفس قصبي :

2. ضع علامة (X) أمام الاقتراحات الصحيحة ، وصحح الاقتراحات الخاطئة :

- من مميزات الكائن الحي : التغذية التنفس والتوالد
- تشكل الحيوانات المجهرية التي تعيش في الماء البلاكتون النباتي
- على مستوى الرئة يمر الأكسجين من الهواء إلى الدم ويمر ثاني أكسيد الكربون من الدم إلى الهواء

التمرين الثاني :

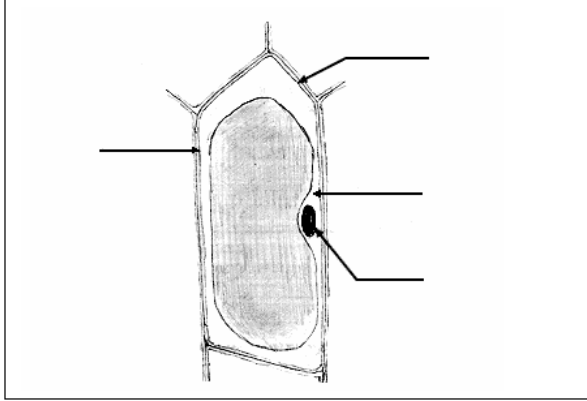
1. تمثل الوثيقة جانبه رسماً تخطيطياً لخلية بشرة البصل :

○ ضع أسماء لعناصر هذا الرسم .

○ أين يمكن أن نجد مثل هذه المكونات في جسمك؟

○ ما الاسم الذي يطلق على الكائنات الحية التي جسمها يتكون من خلية واحدة ؟ أعط مثال

○ وما الاسم الذي يطلق على الكائنات الحية التي جسمها يتكون من عدد كبير من الخلايا ؟ أعط مثال



2. تمثل الوثيقة جانبه الشبكة القصبية عند الجراد :

(أ) صل كل رقم من عناصر الرسم باسمه

- 1- مساحة التبادل
- 2- فتحة تنفسية
- 3- قصبية
- 4- قصبة
- 5- خلايا
- 6- شعيرات هوائية

(ب) تمثل الوثيقة أسفله رسماً تخطيطياً لعضو يمكن السمكة من التنفس

- ما اسم هذا العضو ؟
- ضع أسماء لعناصره .
- لون بالأحمر المناطق المسؤولة عن التبادلات الغازية التنفسية .
- من المسؤول عن وصول الأكسجين إلى جميع أعضاء السمكة ؟

(ت) قارن بين التنفس عند كل من الجراد والسمكة بملاً الجدول التالي :

كيف يصل الأكسجين إلى الأعضاء	شكل الأكسجين	وسط التنفس	
			الجراد
			السمكة

