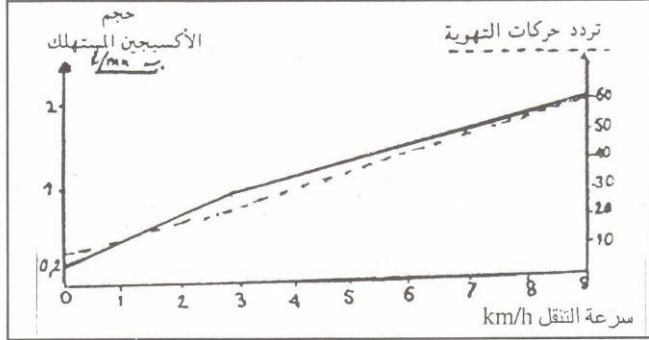


حل التمرين 6

(1) رسم مبيان :

تغير حجم O_2 المستهلك من طرف الجسم وتردد التهوية حسب سرعة التنقل (انظر أسفله) .
(2) يلاحظ أن كل من المنحنيين تصاعديين وهذا يدل على ارتفاع قيمة كل من O_2 المستهلك من طرف الجسم وتردد حركات التهوية وذلك؛ أثناء زيادة سرعة التنقل .



(3) نستخلص من تحليل هذه الوثيقة أنه كلما ارتفعت سرعة التنقل إلا وكان المجهود العضلي المبذول كبيرا وحاجيات الجسم إلى O_2 هامة وهذا يتجلى في ارتفاع تردد حركات التهوية حتى يأخذ الجسم O_2 اللازم له .