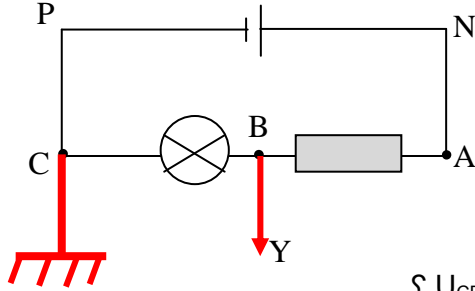


الجدع المشترك	التوتر الكهربائي	فيزياء تمارين 09
---------------	------------------	------------------

التمرين 14

نعتبر الدارة الكهربائية التالية :



1. أي التوترين يعاين على شاشة راسم التذبذب : U_{BC} أم U_{CB} ؟
2. نلاحظ على شاشة راسم التذبذب وضع الخط الضوئي الذي ينتقل ب $2,4\text{cm}$ عن مركز الشاشة نحو الأعلى .
أحسب قيمة التوتر المقاس علما أن الحساسية الرأسية هي 5V/div .