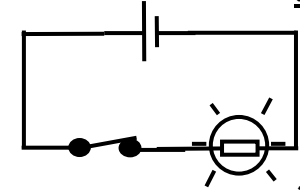
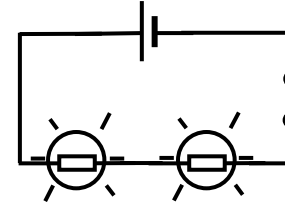


أنواع التراكيب Les types de montages

I- تركيب مصباحين على التوالي :

1- تجربة :



2- ملاحظة :

- يضيء المصباحان المركبان الواحد تلو الآخر معا.
- إضاءة المصباحين أقل شدة من الإضاءة في حالة مصباح واحد.
- عند فصل أحد طرفي سلك الربط الذي يصل المصباحين، ينطفئ المصباحان معا.

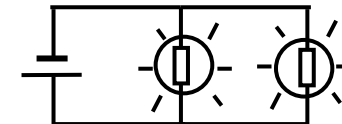
3- استنتاج :

- نقول إن المصباحين مركبان على التوالي.
- تكون المصابيح مركبة على التوالي إذا كانت مركبة الواحد تلو الآخر في الدارة، حيث تكون حلقة واحدة مع المولد. و تكون إما مضيئة معا أو منطفئة معا.
- تقل شدة الإضاءة كلما زاد عدد المصابيح المركبة على التوالي.

II- تركيب مصباحين على التوازي :

1- تجربة :

- بعد تركيب دارة كهربائية بسيطة، نركب مصباحا ثانيا بين مبرطي المصباح الأول.



2- ملاحظة :

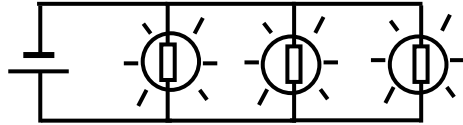
- يضيء المصباحان معا، كما تكون شدة إضاءتهما قوية.
- عند فصل ربط أحد المصباحين لا ينطفئ المصباح الثاني.

3- استنتاج :

- كل مصباح يكون مع المولد دارة كهربائية مستقلة. نقول إن المصباحين مركبان على التوازي.
- نسمي المبرطين M و N المشتركين بين المصباحين عقدتين.
- يشتمل التركيب على التوازي على أكثر من حلقة.
- يكون مصباحان مركبين على التوازي عندما نركب أحدهما بين مبرطي الثاني.

III- فائدة التركيب على التوازي :

1- تجربة :



2- ملاحظة :

- جميع المصابيح تضيء بكيفية عادية.
- عند فصل ربط أحد المصابيح لا تنطفئ الأخرى.

3- استنتاج :

- تضيء المصابيح المركبة على التوازي بكيفية مستقلة عن بعضها البعض.
- إذا أتلفت إحدى المستقبلات في تركيب على التوازي؛ تستمر باقي المستقبلات في الاشتغال.