

Assistant de recherche des fichiers

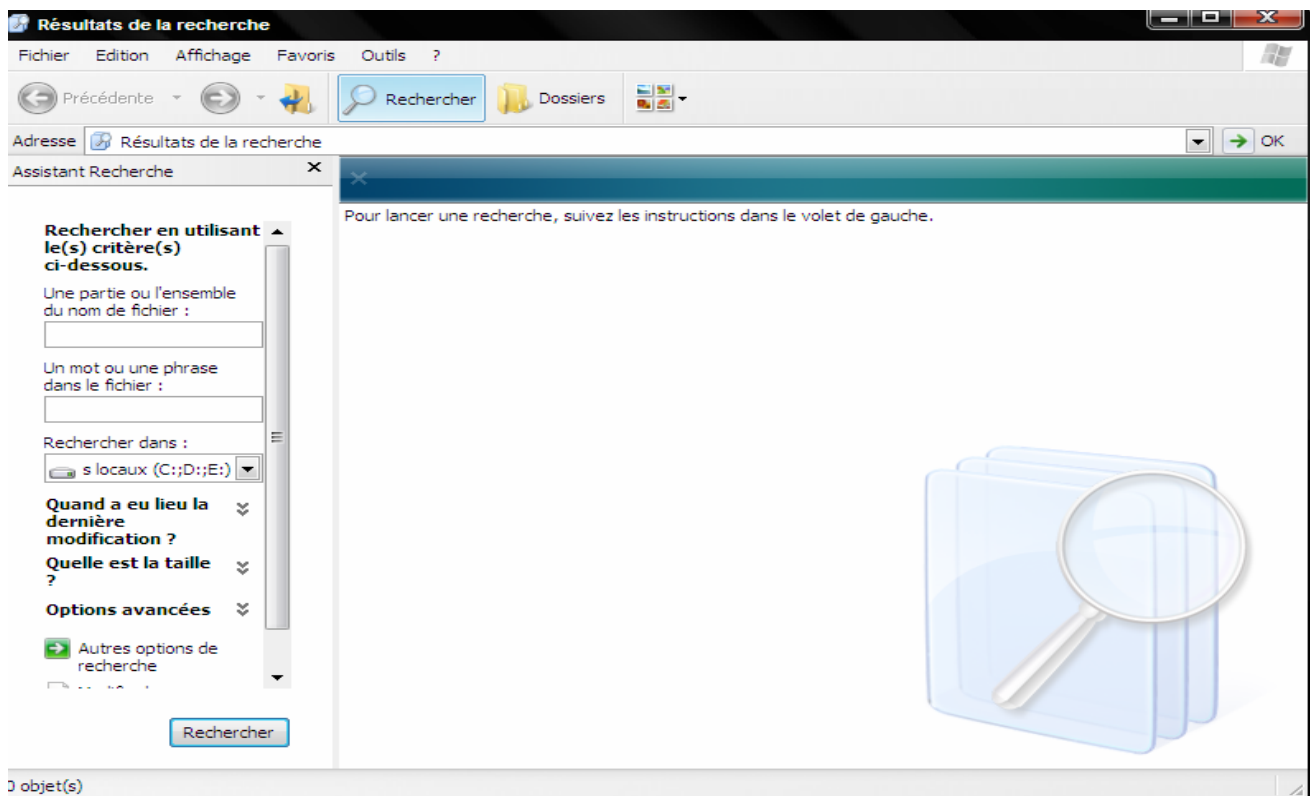
Unité 4

Séquence : Recherche des fichiers sur un support de stockage

L'outil « Assistant Recherche » intégré dans l'explorateur Windows, permet de retrouver rapidement un ou plusieurs fichiers.

Pour rechercher des fichiers dans l'ordinateur :

- Cliquer sur la commande « **Rechercher** » du menu « **Démarrer** ».
- L'outil « **Assistant Recherche** » permet d'effectuer des recherches sur tous les types de fichiers ou dossiers.



Modes de recherche de fichiers :

1) recherche par nom :

On a recours ce critère lorsqu'on connaît le nom de fichier ou une partie de ce nom.

2) Recherche par contenu

On a recours à ce critère lorsqu'on connaît un ou plusieurs mots du contenu du fichier.

Afin d'accélérer la recherche, on ne doit limiter le champ de cette recherche en spécifiant les critères suivants :

- ↳ L'emplacement
- ↳ Date de la dernière modification
- ↳ Taille de fichier.

3) Les caractères génériques

Lorsqu'on ignore totalement ou partiellement le nom d'un fichier à rechercher, on utilise les caractères génériques : * et ?

Expression	Fichiers recherchés
W*	Les fichiers dont le nom commence par la lettre W.
*.doc	Tous les fichiers ayant par extension « .doc »
T?m.bmp	Les fichiers images d'extension « .bmp » dont le nom se compose de trois caractères : le premier est la lettre « T », le deuxième est quelconque, le troisième est la lettre « m ».
??N*.*	Tous les fichiers dont le troisième caractère du nom est la lettre « N ».

4) exploitation des résultats d'une recherche

Les résultats de la recherche de fichiers sont donnés dans la zone « résultats de recherche » de l'explorateur.

En plus des propriétés que l'explorateur affiche habituellement, l'assistant recherche et précise l'emplacement des fichiers retrouvés dans la colonne « dans le dossier ».