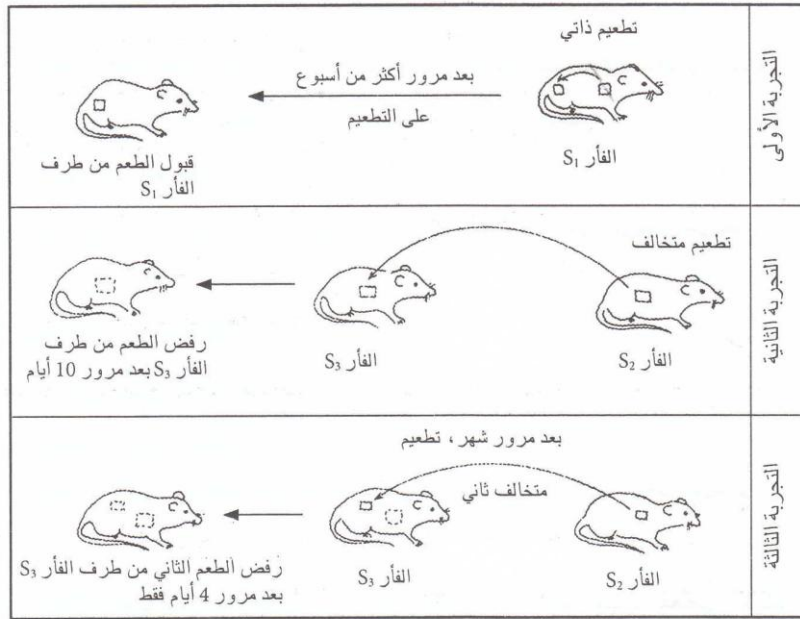


التمرين السابع

تلخص الوثيقة التالية تجارب أجريت على فئران قصد دراسة اضطرابات الجهاز المناعي .



- 1- لماذا قبل جسم الفأر S_1 الطعم؟
- 2- ماذا يمثل الطعم بالنسبة لجسم الفأر S_3 ؟
- 3- كيف يتم رفض الطعم من طرف الفأر S_3 ؟
- 4- لماذا تم في التجربة الثالثة رفض الطعم بعد مرور أربعة أيام فقط؟