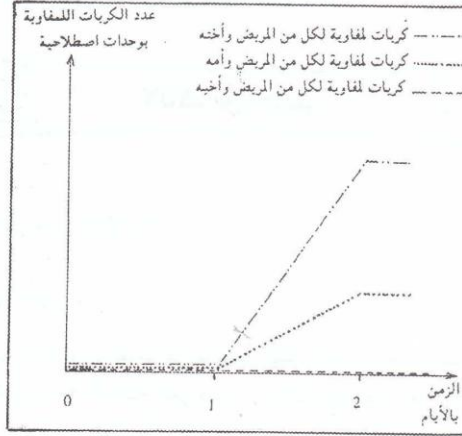


التمرين السادس

تتكون أسرة من أبوين وثلاثة أبناء يحتاج أحدهم إلى عملية تطعيم . وقصد تحديد المعطي الأكثر ملاءمة له ، أخذت عينات من كريات اللمفاوية وزرعت في 3 أوساط ملاءمة ، ثم أضيفت لكل وسط عينات من الكريات اللمفاوية لأخ أو لأخت أو لأم .
وقدمت نتيجته تكاثر الكريات اللمفاوية في كل وسط من الحصول على النتائج المعبر عنها بواسطة منحنيات الوثيقة الآتية .



- 1- كيف يتغير عد الكريات اللمفاوية في كل وسط من الأوساط الثلاثة؟
- 2- اعط تفسيراً لذلك .
- 3- ماذا سيحدث بعد مرور 48 ساعة في كل وسط .
- 4- اختر من بين الأشخاص الثلاثة المعطي الأكثر ملاءمة للمريض . علل جوابك .
- 5- ما الخاصية المحتملة التي تربط بين المريض وأخيه؟