

تمرين 2

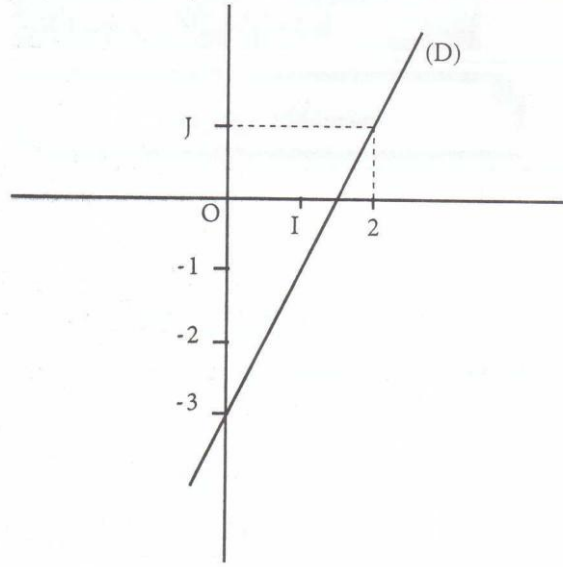
$E(a-1;4)$  و  $(D): y = 2x - 3$

(1) أرسم المستقيم (D)

لرسم المستقيم (D) يجب تحديد نقطتين مختلفتين تحققان معادلته وذلك بالاستعانة بالجدول التالي:

(نعوض في المعادلة  $x$  بقيمة فنحصل على قيمة ل  $y$ )

x	0	2
y	-3	1



(2) أحدد قيمة  $a$  حيث  $E \in (D)$

لدينا:  $E(a-1;4)$  و  $(D): y = 2x - 3$

لكي تنتمي نقطة إلى مستقيم يجب أن تحقق إحداثياتها هذه النقطة معادلة المستقيم.

إذن:  $E \in (D)$  يعني أن:  $y_E = 2x_E - 3$

يعني:  $4 = 2(a-1) - 3$

يعني:  $4 = 2a - 2 - 3$

يعني:  $4 = 2a - 5$

يعني:  $2a = 4 + 5$  يعني أن:  $2a = 9$  يعني أن:  $a = \frac{9}{2}$