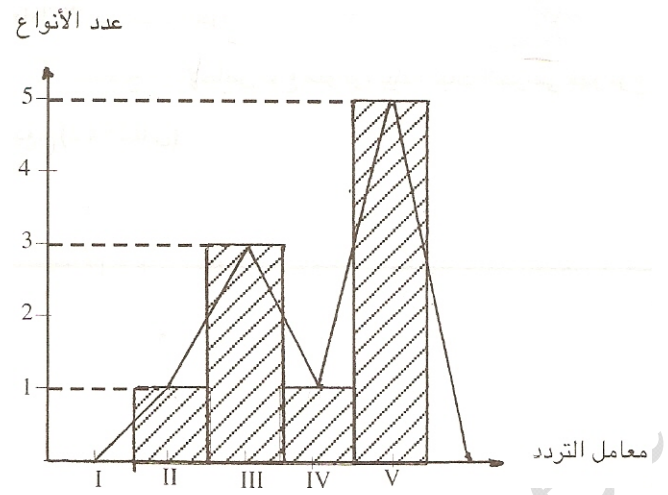


حل التمرين -3-

- 1- الطبقة A = طبقة شجرية
الطبقة B = طبقة شجيرية
الطبقة C = طبقة عشبية
الطبقة D = طبقة تحأرضية
- 2- لتحديد مختلف الطبقات المبينة على المقطع نعتد على خاصيات الجهاز الإنباتي كعلو النباتات.
- 3-الخطوات المتبعة لجرد مختلف الأنواع النباتية الموجودة بوسط ما:
 - تحديد مواضع الجرد
 - البحث عن محطة متجانسة من حيث التنتب
 - تحديد المساحة الضرورية للجرد بواسطة طريقة التربيع
 - جرد الانواع النباتية المتواجدة بالموقع.
- 4-مراحل انجاز معشبة:(أولا نقوم بتجفيف النبتة ،ثم نضعها بالمعشبة أي على ورق مقوى لونه أصفر و ننجزها على الشكل المبين على الوثيقة)



- إضافة إلى ذلك يلزم إرفاق النبتة بمعلومات معينة أهمها :
- + الاسم التام للنبتة و كذلك الاسم الشعبي المتداول .
 - + المحطة التي أخذت منها النبتة ومميزاتها.
 - + اسم المكان الذي التقطت منه النبتة .
 - + تاريخ اليوم الذي التقطت فيه .
 - أخذ عينة من كل نوع نباتي متواجد بموقع الدراسة .
 - وضع العينات بين اوراق الجرائد او اوراق شفافة مع الضغط عليها بواسطة اشياء ثقيلة.
 - تثبيت العينات على ورق مقوى ابيض اللون بواسطة شريط شفاف لصوق
 - وضع اسفل كل عينة الاسم العلمي للنوع.
- 5-إنجاز المدراج.
- 1- إنجاز منحى التردد
- نلاحظ ان منحى التردد ثنائي المنوال، نستنتج إذن بأن الجرود المنجزة تنتمي الى مجموعات نباتية غير متجانسة.



www.Achamel.net